

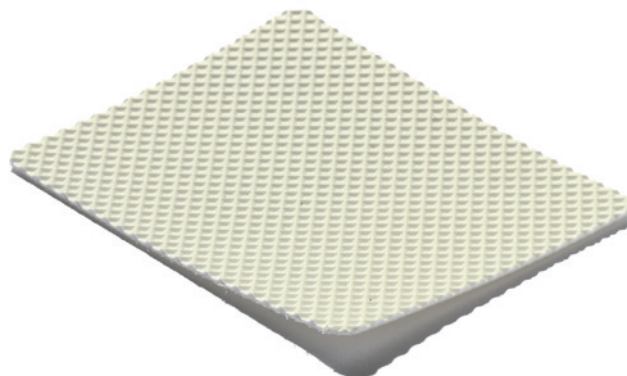
## DELTA 6 PN

### CHARAKTERYSTYKA OGÓLNA

100% poliuretan, doskonała odporność na tłuszcze i oleje mineralne. Górne pokrycie ze strukturą kratki.  
Zastosowanie: transport produktów spożywczych.

### GENERAL CHARACTERISTICS

100% Polyurethane, with excellent resistance to fats and minerals oil. Top cover with Diamond (PN) profile.  
Applications: transport of foodstuff.



### CHARAKTERYSTYKA TECHNICZNA - Technical Characteristics

LICZBA PRZEKŁADEK - Number of plies	1
WŁÓKNO - Weft	SZTYWNE - Rigid
GÓRNE POKRYCIE - Top cover	Poliuretan - PU
GRUBOŚĆ GÓRNEGO POKRYCIA - Top cover thickness	0,45 mm
TWARDOŚĆ GÓRNEGO POKRYCIA - Top cover hardness	A 92
WYKOŃCZENIE GÓRNEGO POKRYCIA - Top cover finish	STRUKTURA KRATKI - Diamond profile
STRONA ŚLIZGOWA - Sliding side	IMPREGNOWANA TKANINA - Impr. fabric
TEMPERATURA PRACY - Working temperature	- 40° C + 90° C
GRUBOŚĆ CAŁKOWITA - Total thickness	1,0 mm
WAGA - Weight	kg 0,82/m <sup>2</sup>

DO KONTAKTU Z ŻYWNOŚCIĄ: TAK, według EC 2002/72 z późniejszymi zmianami, FDA.  
Food suitability: Yes, according to EC 2002/72 as amended, FDA.

### \*\*MINIMALNE ŚREDNICE ROLEK - Minimum pulley diameters

ROLKA NAPĘDOWA - Normal flexing	15 mm
ROLKA ZWROTNA - Back flexing	25 mm

\*\* Dla taśm wulkanizowanych na gorąco przy zalecanym napięciu pasa i przy temperaturze powyżej 15°C.  
- For a hot-vulcanized belt at the recommended belt tension and at temperatures above 15°C.

### STRUKTURA PRZENOŚNIKA - Conveyor frame

ROLKI POZIOME - Horizontal rollers	TAK - Yes
KORYTO ŚLIZGOWE - Slider bed	TAK, PŁASKIE - Yes, flat
PRZYSTOSOWANIE DO PRACY W NIECCE - Trough idlers	NIE - No
POŚLIZG NA STRONIE DOLNEJ - Sliding on return side	NIE - No

### NAPIĘCIE PASA

- Belt tensions

1% WYDŁUŻENIE  
- Working load 1% elong

5 N/mm

### WSPÓŁCZYNNIK TARCIA

- Friction coefficients on

GŁADKA STAL NIERDZEWNA - Smooth stainless steel	0,2
GORĄCO LAMINOWANA STAL NIERDZEWNA - Hot laminated steel	0,2